

GANOTERAPIA y los PRODUCTOS DXN

Movimiento
GANOTERAPIA



Jerarquía de las Hierbas en la Medicina Tradicional China



SUPERIOR-

< Ayuda a recuperarse de enfermedades y promueve un sistema del cuerpo balanceado.

PROMEDIO-

< Promueve el balance del cuerpo pero no ayuda a curar; considerados tónicos.

BAJA-

< Ayuda a curar enfermedades pero no promueve el balance del cuerpo.

El Rey de las Hierbas

- > El Hongo Rojo es asociado con la Diosa Reishi Senshi quien era una deidad de Salud, Vida y Eterna Juventud
- > Sopa de El Emperador con mil misterios
- > Hierba divina que energiza el Chi o Fuerza de Vida



6 Especies de Hongos Rojos utilizados por DXN



Brain-shaped



Heart-shaped



Liver-shaped



Peacock-shaped



Ruyi



Kimshen

DOS ENFOQUES DE LA SALUD

DIFERENCIA	MEDICINA NATURAL	MEDICINA CONVENCIONAL
ENFOQUE	Holístico	Segmental
FOCO	Salud	Enfermedad
MÉTODO	Prevención	Curar
PRODUCTOS	Suplementos	Drogas
OBJETIVO	Bienestar	Corrección

4 PILARES DE LA SALUD



TOXINAS Y DESEQUILIBRIO

Las Toxinas y los Desequilibrios en el cuerpo son causados por factores externos e internos, como:

- < estrés**
- < estilo de vida moderno**
- < contaminación del aire**
- < agua contaminada**
- < químicos**
- < drogas, etc.**

HÁBITOS ALIMENTICIOS

< 70% de los problemas de salud son causados por la comida que comemos.

< Comemos **MUCHA CANTIDAD.**



HÁBITOS ALIMENTICIOS

< 70% de los problemas de salud son causados por la comida que comemos.

< Comemos **DEMASIADO RAPIDO..**



HÁBITOS ALIMENTICIOS

< 70% de los problemas de salud son causados por la comida que comemos.

< “SOMOS LO QUE COMEMOS”

Lo ideal es tomar 4 raciones de comida alcalina como frutas y verduras y 1 ración de comida ácida pero lo hacemos justo al revés.



Ácido



Alcalino



Alcalino

HÁBITOS ALIMENTICIOS

< 70% de los problemas de salud son causados por la comida que comemos.
< Además, el ESTRÉS empeora nuestra condición ácida.



TU CUERPO ESTÁ SIENDO ATACADO



Bebidas Gaseosas



Medicamentos



Estrés



Leche



Arroz blanco

Harina refinadas

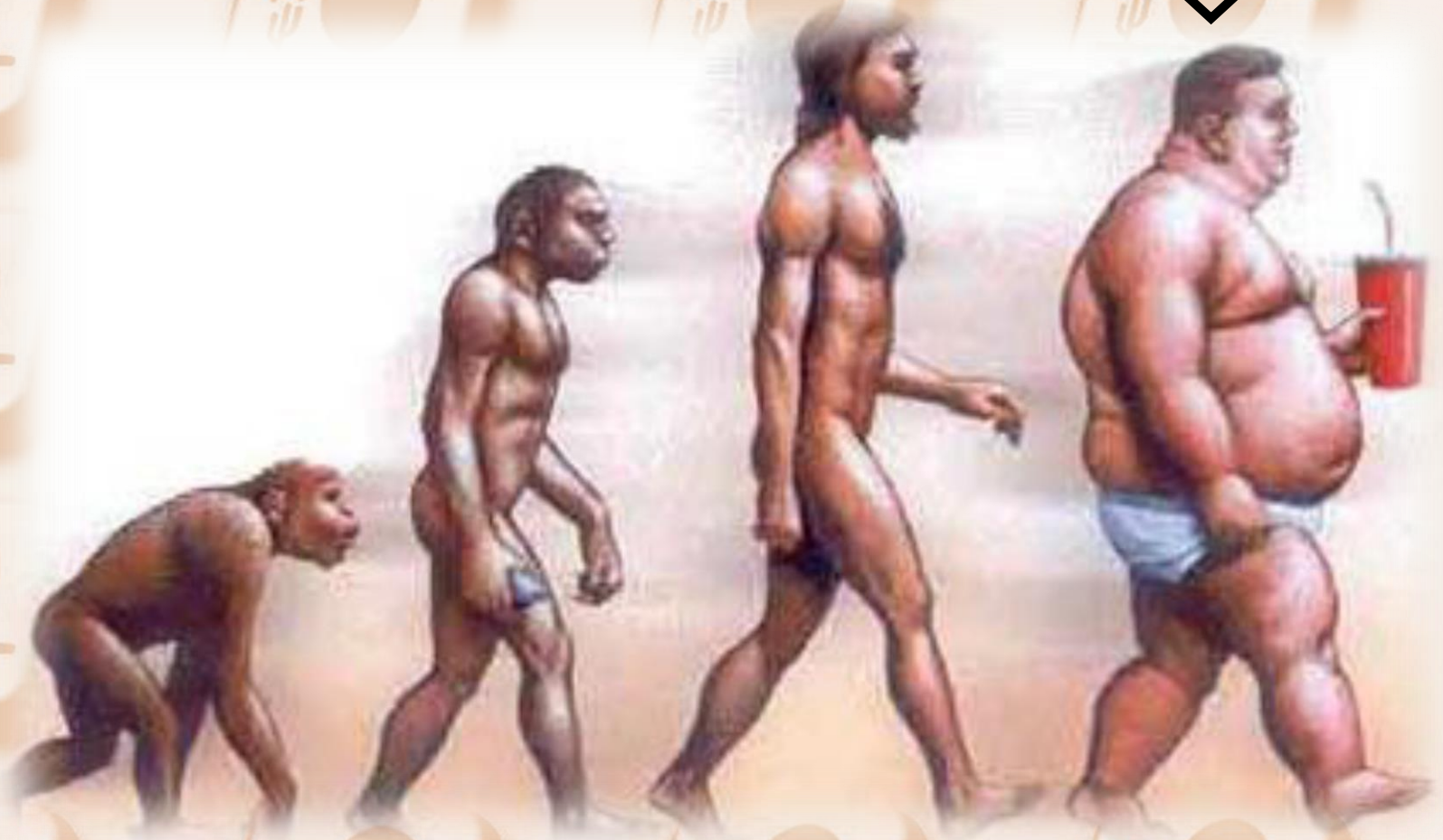


Carne



Comida procesada

No dejes que esto te pase...



EL CUERPO ES EL MEJOR DOCTOR

3 Niveles de Defensa del Cuerpo para lidiar con las Toxinas

- < 1° Nivel de Defensa - Fase de Descargue
- < 2° Nivel de Defensa - Fase de "Abandono"
- < 3° Nivel de Defensa - Desarrollo de Tumor

3 NIVELES DE DEFENSA

1er Nivel: FASE DE DESCARGUE

Las Toxinas serán Desechadas del cuerpo como:

- < Sudor
- < Orina
- < Flema
- < Heces

3 NIVELES DE DEFENSA

2do Nivel: FASE DE “ABANDONO”

Las Toxinas se cristalizarán o se combinarán con materias internas :

- < Cristalizados en ácido úrico y piedras**
- < Combinados con materias internas para formar colesterol y grasa**

3 NIVELES DE DEFENSA

3er Nivel: FASE DE DESARROLLO DE TUMOR

Las Toxinas que no pueden ser expulsadas del cuerpo después de un largo periodo de tiempo desarrollarán problemas de salud como Tumores.

GANODERMA APOYA AL CUERPO



RG apoya al cuerpo
en la Desintoxicación



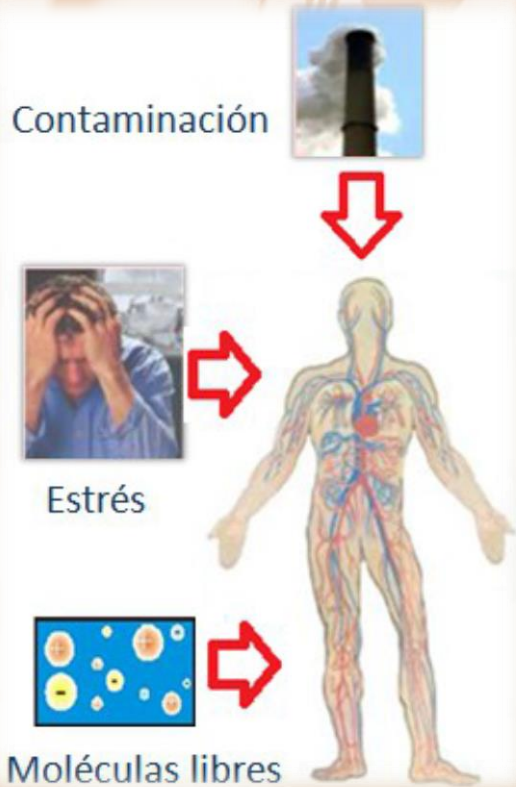
GL ayuda al cuerpo
para llegar al Equilibrio

4 TEORIAS DE OBSERVACION GANOTERAPIA

Primera Teoría

Todos los problemas de salud del cuerpo humano provienen de 2 causas principales:

1. **Toxinas**
2. **Desequilibrios en el cuerpo**



4 TEORIAS DE OBSERVACION GANOTERAPIA

Segunda Teoría

**“La Ganoderma es un
apoyo al cuerpo”
El cuerpo se hace cargo de
sus propios problemas de
salud.**

“Regla ABC”



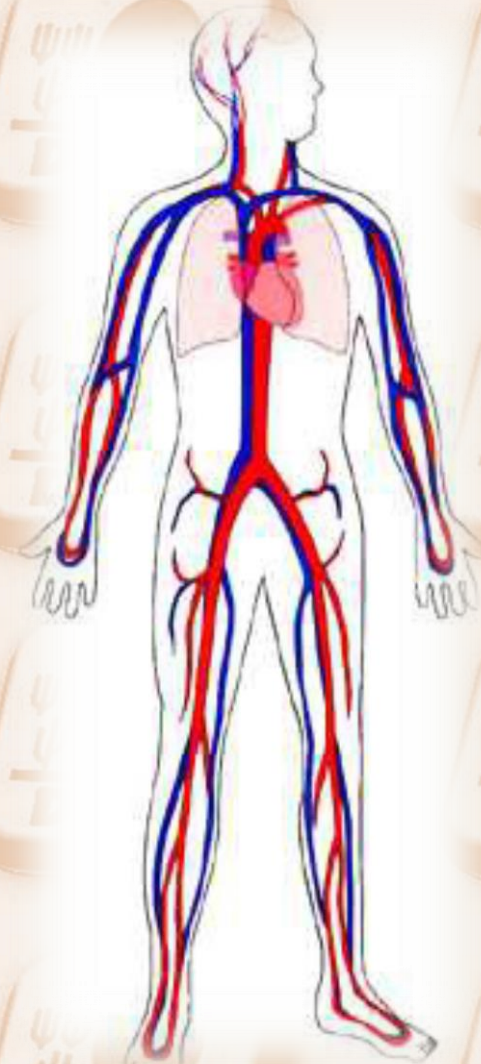
4 TEORIAS DE OBSERVACION GANOTERAPIA

Tercera Teoría

La Reacción es causada por el cuerpo, no por la Ganoderma.

Se ha observado que la

Ganoderma Trabaja en el cuerpo humano con o sin conocimiento de la persona



4 TEORIAS DE OBSERVACION GANOTERAPIA

Cuarta Teoría

La dosis no depende de la situación
Formas de Consumo 1, 2, 4, 6 - Para Mantención
General de la Salud

- 1° Semana - 1 par/día
- 2° Semana - 2 pares/día
- 3° Semana - 4 pares/día
- 4° Semana - 6 pares/día

El factor tiempo
es más
importante

Si no hay respuesta - Aumente la dosis

Situación manejable – Continúe con la dosis

Situación no manejable – Reduzca la dosis

OBJETIVO → BIENESTAR



(1) Balancear el **pH**

(2) Mejorar la **circulación sanguínea**

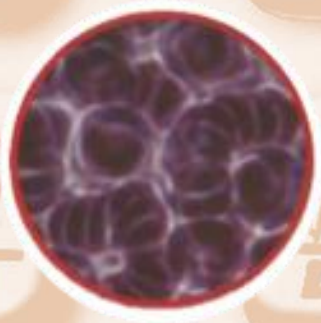
(3) Mantener nivel de **oxígeno** óptimo

(4) Buen **sistema inmunitario**

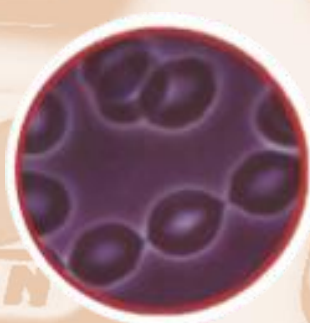


FUNCIONES DE LOS PRODUCTOS

1. Balancear pH en el cuerpo



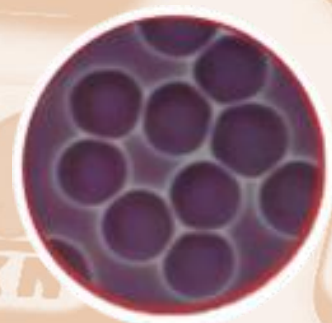
(A)



(B)



(C)



(D)



DXN Cordypine



DXN Morinzhi



DXN Spirulina

¿Qué es Cordypine?



< DXN Cordypine es un zumo de piña fermentado con enzimas y cordyceps de la mejor calidad.

< DXN Cordypine funciona excelentemente con el cordyceps

< Los principales nutrientes en el DXN Cordypine son:

- < Fosfatasa
- < Oxidasa
- < Bromelina
- < Rico en Vitamin C, B1 y B6
- < Cobre
- < Nutrientes del Cordyceps

¿Qué es Cordypine?

< Los beneficios para la salud del DXN Cordypine:

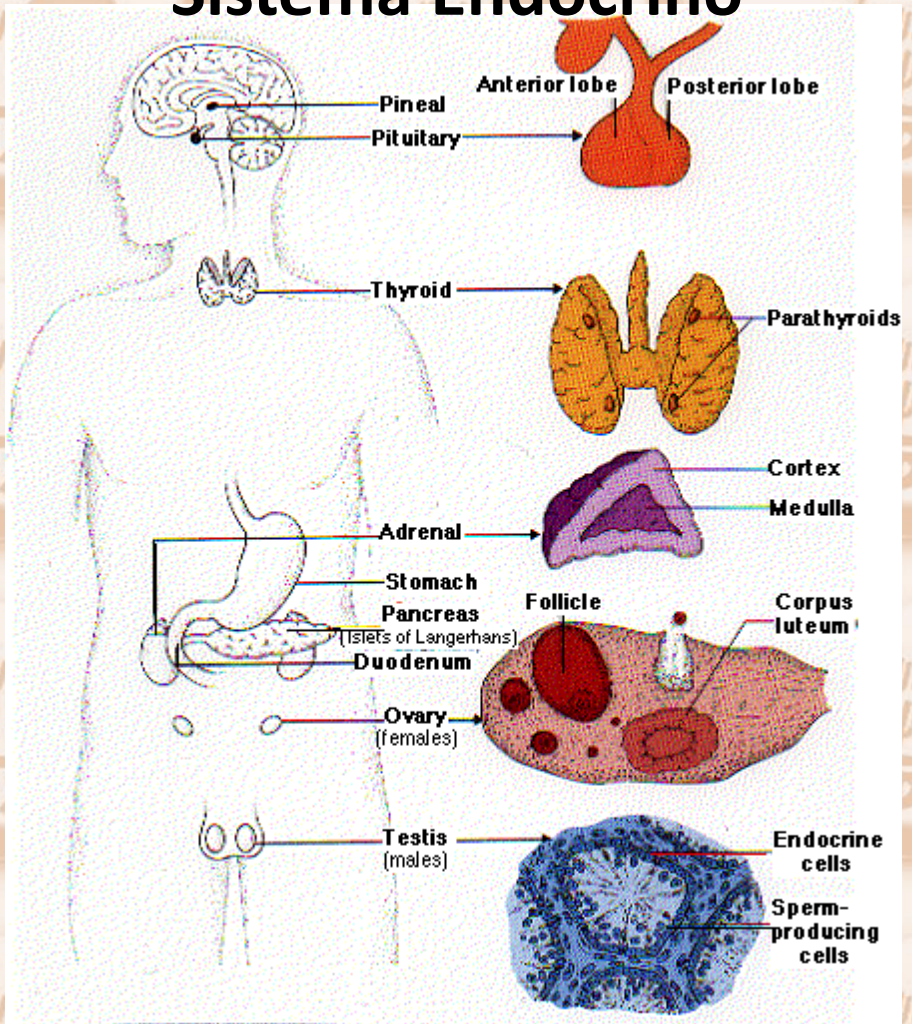
- < Antiinflamatorio.
- < Disminuye dolor muscular y articulaciones.
- < Potencia la vitalidad.
- < Elimina células muertas.
- < Mejora sistema respiratorio y digestivo.
- < Reduce viscosidad y adherencia de la sangre
- < Reduce el riesgo de coágulo y problemas relacionados con los vasos sanguíneos.
- < Puede controlar la propagación de ciertas células cancerígenas en el cuerpo.
- < El zumo de piña es rico en manganeso. Esto ayuda al crecimiento de los huesos en las personas jóvenes y en la resistencia de los huesos en las personas mayores, y por ello reduce la Osteoporosis.



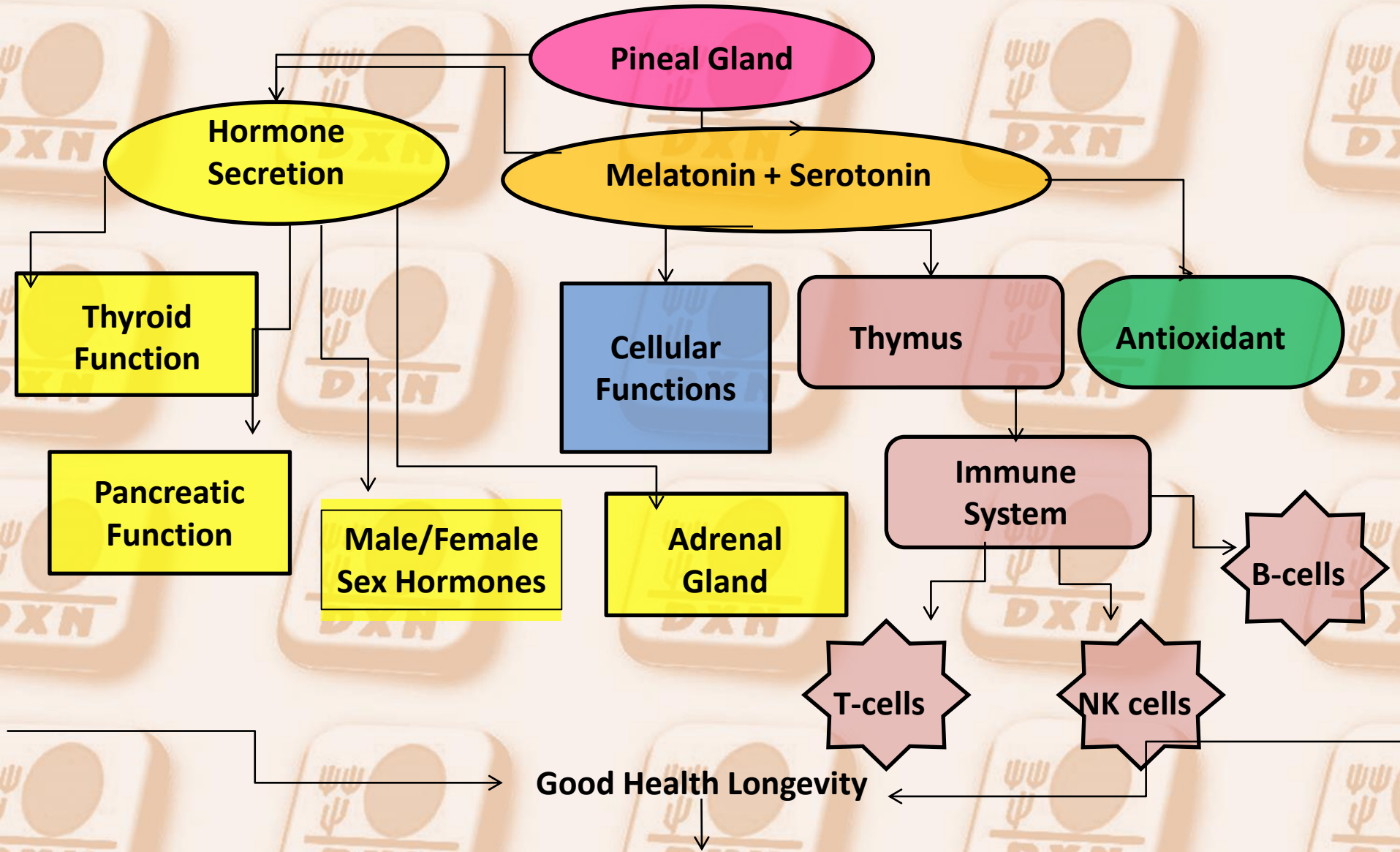
¿Qué es Morinzhi?



Sistema Endocrino



¿Qué es Morinzhi?



¿Qué es Morinzhi?

< Los beneficios para la salud del DXN Morinzhi:

< Bueno para el Sistema Circulatorio – dilata los vasos sanguíneos

< Mejorar Sistema inmunológico

< Sistema Respiratorio

< Sistema Endocrino

< Sistema Esquelético

< Sistema Nervioso Central



¿Qué es Espirulina?



< DXN Epirulina es un alga azul verdosa ,es considerada un superalimento completo que contiene gran cantidad de proteína vegetal y es rico en aminoácidos, minerales, vitaminas y ácidos grasos que pueden aportar al cuerpo de los nutrientes necesarios.

< La Espirulina que DXN cultiva contiene alto nivel de clorofila por la elevada cantidad de luz solar a lo largo del año en Malasia.

¿Qué es Espirulina?



< Los beneficios para la salud de DXN Spirulina:

< Ayuda en el crecimiento y desarrollo.

< Fortalece el sistema inmunitario y reduce las infecciones por virus.

< Actúa como un limpiador de la sangre.

< Baja los niveles de colesterol.

< Mejora el funcionamiento de los ovarios.

< Mejora la salud gastrointestinal y digestiva.

< Mejora la limpieza natural y detoxificación

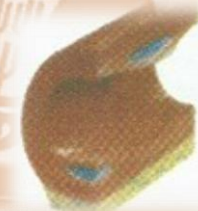
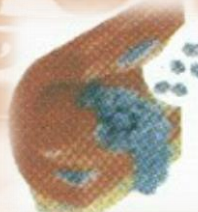
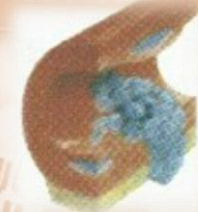
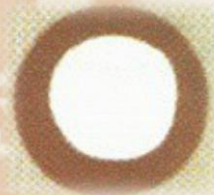
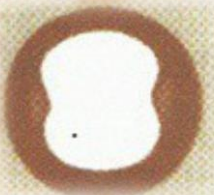
< Mejor protección antioxidativa, y por ello reduce el riesgo de cáncer.

< Facilita al cuerpo la producción de nuevos globulos rojos.

< Mejora la capacidad de los globulos rojos. Indirectamente eleva el nivel de oxigeno en nuestro cuerpo.

FUNCIONES DE LOS PRODUCTOS

2. Mejorar la circulación sanguínea y eliminar obstrucciones



DXN RG



**DXN
Cordyceps**



¿Qué es Ganoderma RG?



- **LAS ESPECIES CORRECTAS:**

DXN RG, conocido como Reishi Gano es un hongo conocido como el “Rey de las Hierbas”. Este es un hongo marrón rojizo.

- **LA EDAD DE LA PLANTA:**

DXN RG procede de hongos y esporas de 3 meses. Cuando el ganoderma es demasiado joven o demasiado viejo, pierde eficacia .

- **EL PROCESO DE EXTRACCION:**

Las esporas son extraidas por el metodo de Liofilización en Frio, preservando 100% esporas de ganoderma. La membrana de las esporas es rota para facilitar la absorción por parte del cuerpo.

- **LA CONCENTRACIÓN**

20kg de ganoderma es reducido a solo 1kg de extracto de ganoderma en DXN RG.

¿Qué es Ganoderma RG?



< Los principales ingredientes activos en el RG:

< Polisacáridos

< Triterpenos

< Adenosina

< Germanio Orgánico



¿Qué es Ganoderma RG?



Los nutrientes en la ganoderma interactúan con el cuerpo y proporcionan increíbles beneficios:

- < Reduce la viscosidad de la sangre y disuelve coágulos en la sangre de micro circulación.
- < Mejora la circulación sanguínea
- < Elimina toxinas liposolubles e hidrosolubles
- < Estabiliza nuestras emociones / reduce estrés
- < Mejora el sistema inmunitario
- < Incrementa el nivel de oxígeno en el cuerpo
- < Previene la degeneración celular
- < Balancea las funciones del cuerpo



¿Qué es Cordyceps?



< **Cordycep Sinensis** es un hongo medicinal bien conocido y usado tradicionalmente en China como suplemento desde hace 1500 años.

< Los ingredientes activos del **Cordyceps** son:

< **Polisacaridos**

< **Ácido Cordyceptico**

< **Cordycepina**

< **Amino Acidos**



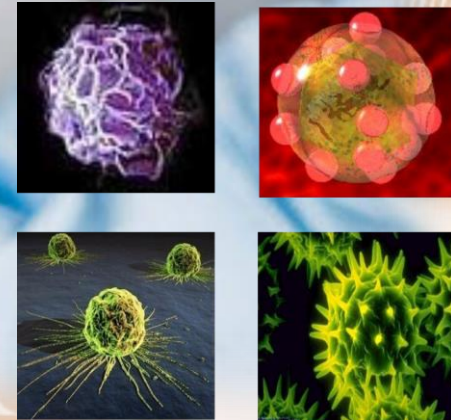
FUNCIONES DE LOS PRODUCTOS

3. Mejorar el sistema inmunitario

DXN GL

**CANCER
VIRUS
ALERGIAS**

**DXN
Melena
de León**



¿Qué es Melena de León?

< El hongo Melena de León también es conocido como *Heridium Erinaceus*

< Es una estrella que está surgiendo como tratamiento natural en algunas de las enfermedades más difíciles en el mundo.

< Los principales nutrientes son:

< Glucan polisacaridos

< Polipeptidos

< Acidos grasos

< Adenosina

< Acido oleanolico



¿Qué es Melena de León?



- < Los beneficios para la salud de DXN Melena de León son:
- < Estimula la síntesis del factor de crecimiento nervioso (NGF).
- < Estimula la inducción de interferón y por ello es tan bueno para
 - < Alzheimer
 - < Parkinson
 - < Demencia Senil
 - < Distrofia Muscular
 - < Otros problemas Neurológicos
- < Ayuda a eliminar problemas del tracto digestivo como úlceras de estómago y duodeno.
- < Mejora la función de la barrera de moco gástrico, acelerando la recuperación de úlceras y mostrando efectos antiinflamatorios.
- < Regula el sistema inmunitario.
- < Regula el azúcar en sangre y los niveles de colesterol.



FUNCIONES DE LOS PRODUCTOS

4. Incrementar el nivel de oxígeno en el cuerpo



DXN GL

¿Qué es Ganoderma GL?



- < DXN GL deriva del Mycelium de Ganoderma de 18 días
- < Los principales nutrientes en DXN GL son
 - < Polisacáridos
 - < Germanio Orgánico
 - < Enzimas beneficiosas para el estómago
 - < Una gran variedad de vitaminas
 - < Una gran variedad de minerales
 - < El contenido de Polisacáridos y Germanio Orgánico en el ganocelium es de 4 veces más que en la Ganoderma.

¿Qué es Ganoderma GL?

Los beneficios para la salud del DXN GL:



- < GL es un proveedor de oxígeno.
- < Mejora el sistema inmunitario.
- < Es un tónico para el cerebro.
- < Elimina las toxinas solubles en agua.
- < Regenera las funciones celulares.
- < Reduce los niveles de azúcar en sangre y promueve la función pancreática.
- < Normaliza las funciones del cuerpo.

FUNCIONES DE LOS PRODUCTOS

5. Incrementar resistencia al estrés



¿Qué es Reishilium en polvo?

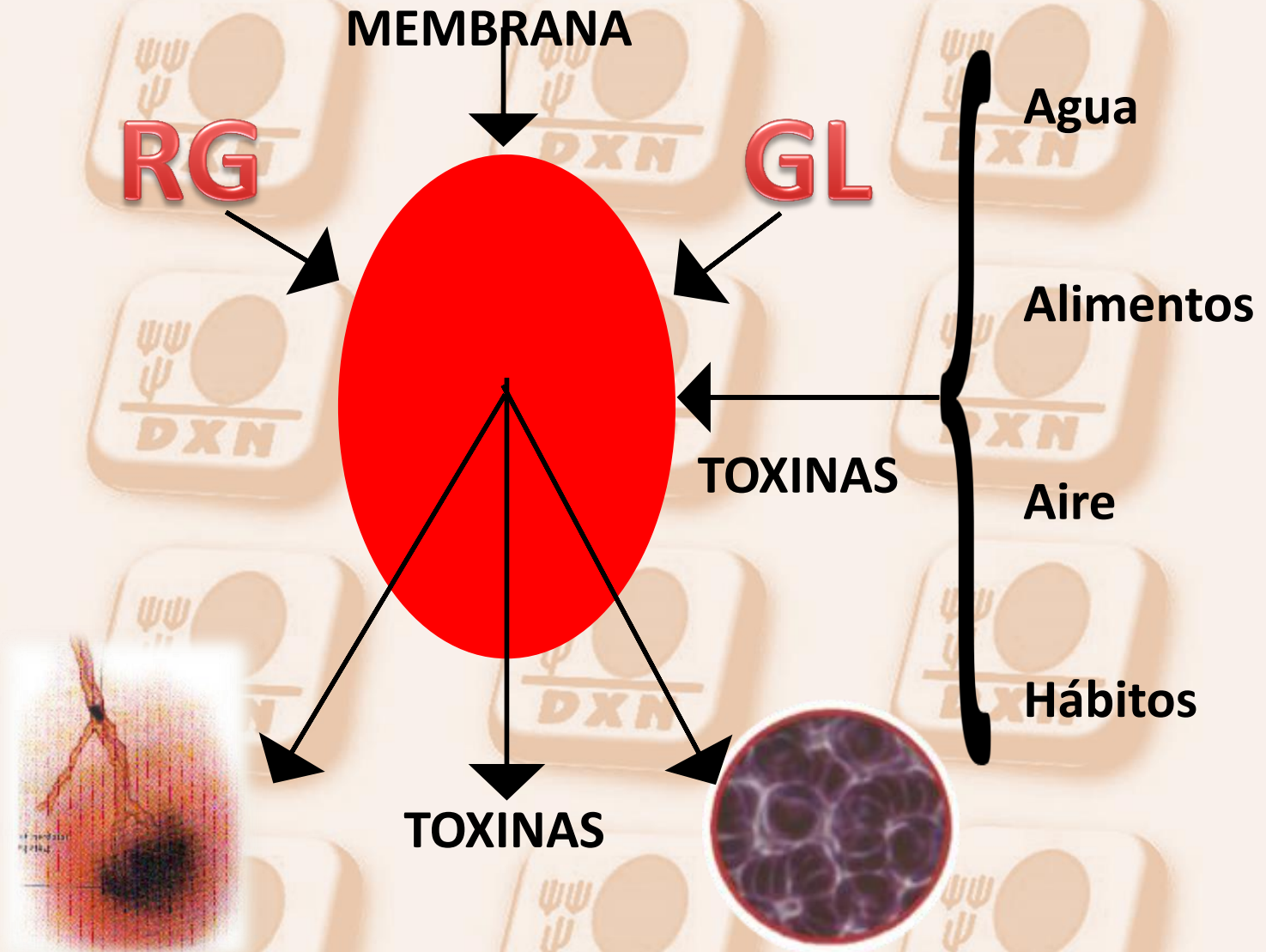


< Es una mezcla a partes iguales de RG polvo y GL polvo.

< La presentación en polvo facilita un consumo más fácil mezclándolo con agua.

< Pacientes con Cáncer enfermedades graves que necesiten una dosis más elevada de RG y GL pueden también consumir este producto.

¿Qué es RG/GL?



¿Qué es Lingzhi Coffee?



< Compuesto por 100% puro café arábica en granos de Brasil

< La ganoderma añadida es capaz de neutralizar los ácidos en el cuerpo y por ello es capaz de regular la presión sanguínea y estabilizarla.

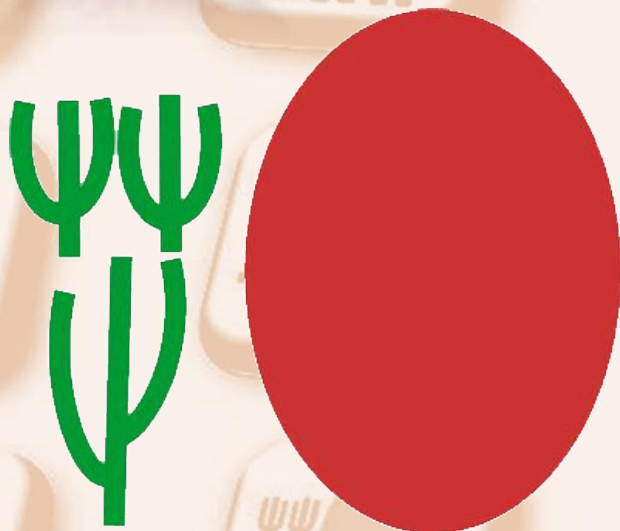
< Como se ha visto en RG, el hongo ganoderma es una planta que no tiene efectos secundarios y que mejora el sistema inmunitario del cuerpo.

MÁS VALE PREVENIR QUE CURAR

NO ES SOLO UN ESLOGAN
Podemos alcanzar buena
SALUD, LONGEVIDAD y
FELICIDAD con DXN!



Movimiento
GANADERIA



DXN

¡ Muchas Gracias !